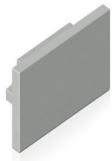


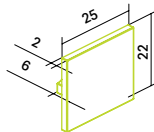
**Z13**

**Endkappe aus Aluminium gestrahlt**

Geeignet für Profil das R15 in Kombination mit der Abdeckung C8.



Maßstab: 1:2



<b>Artikelnummer</b>	<b>LA651HX00</b>
Nettogewicht [kg pro Stk.]	0,005
Material	Alu gestrahlt



passende Profile

**R15**

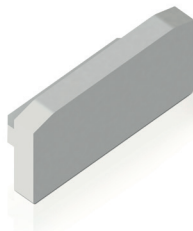
passende Abdeckungen

**C8**

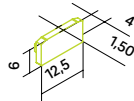
**Z14**

**Endkappe aus POM**

Geeignet für das Profil R18 in Kombination mit den Abdeckungen C9 und C10.



Maßstab: 1:2



<b>Artikelnummer</b>	<b>LP201CX00</b>
Nettogewicht [kg pro Stk.]	0,0002
Material	POM weiß



passende Profile

**R18**

passende Abdeckungen

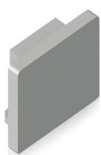
**C9**

**C10**

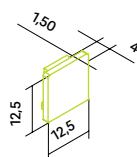
**Z15**

**Endkappe aus Aluminium gestrahlt**

Geeignet für Profil R18 in Kombination mit der Abdeckung C1.



Maßstab: 1:2



<b>Artikelnummer</b>	<b>LA203CX00</b>
Nettogewicht [kg pro Stk.]	0,001
Material	Alu gestrahlt



passende Profile

**R18**

passende Abdeckungen

**C1**